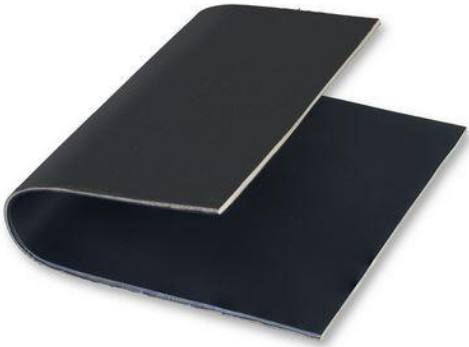


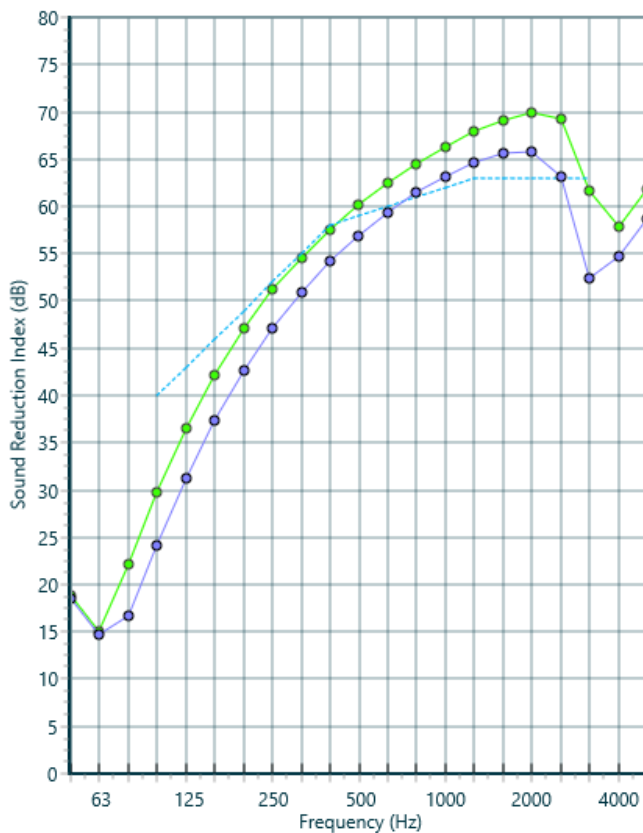
Zvučna membrana Lamix 5 ADH



Lamix 5 ADH je masivna sintetička samolepljiva akustička membrana od polimera, površinske mase 5kg/m², debljine 2.5 mm.

Laboratorijski indeks zvučne izolacije R_w iznosi 22 dB. Efikasne su kao antivibracione membrane, za postavljanje između slojeva ploča lakih pregrada, kao i spuštjenih plafona, a mogu se koristiti i za izradu složenijih kombinovanih izolacionih sistema, odnosno sendvič panela sa poroznom ispunom i sa visokim indeksom zvučne izolacije. Efikasna je i za prigušenje vibracija metalnih panela i pregrada, izolaciju kućišta kompresora, motorskih prostora ali i kao izolacija na strukturnim spojevima koji stvaraju zvučne mostove.

Isporuka u tablama dimenzija 1000mm x 1200mm



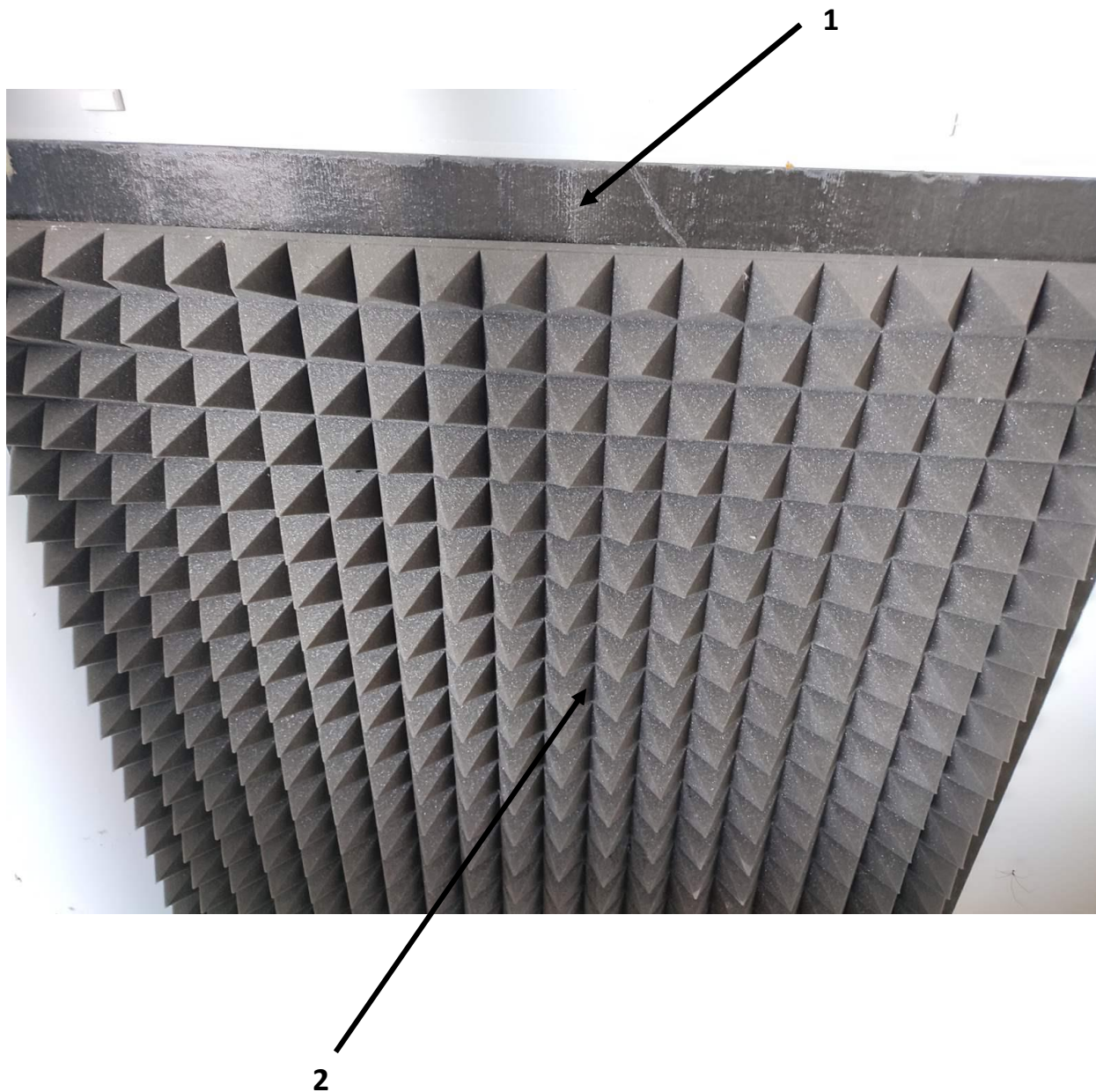
Ljubičasto – Zvučna izolacija pregradnog zida - konstrukcija 75mm, gips ploče 2x 12.5mm obostrano sa ispunom od kamene vune debljine 50mm $R_w = 54$ dB

Zeleno – Isti pregradni zid sa dodatkom membrane Lamix 5 ADH između gipsanih ploča $R_w = 60$ dB



Postavljanje zvučne membrane Lamix izmedju dve gips ploče

PRIMENA ZVUČNE MEMBRANE LAMIX U SISTEMIMA ZA ISTOVREMENO POBOLJŠANJE ZVUČNE IZOLACIJE I APSORPCIJE



- 1) Dvostrano lepljiva zvučna membrana Lamix
- 2) Piramidalni apsorber zvuka, kupasti apsorber ili sl.