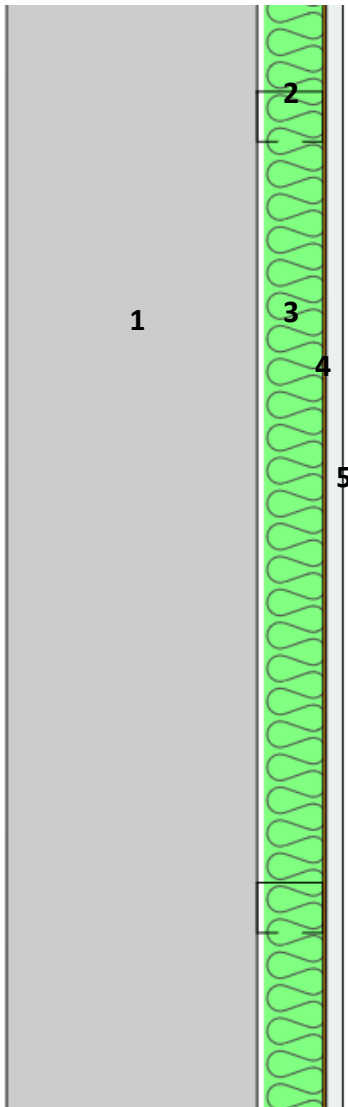
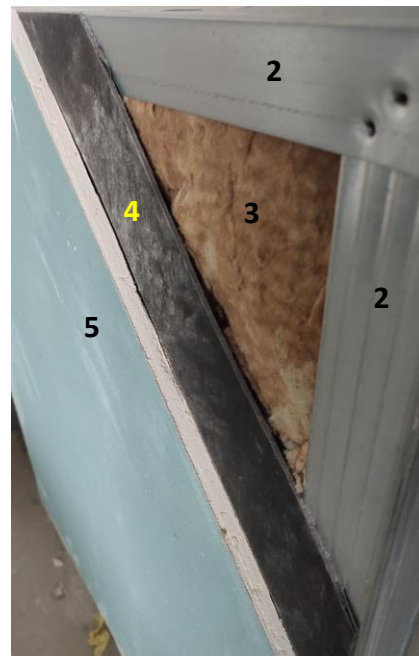


ZIDNA OBLOGA ZO 65 - CW Vidiwall + Lamix

Izvodi se montažom konstrukcije od samostojećih metalnih CW/UW profila koji se ne vezuju za postojeći zid.



- 1) Postojeći masivni zid
- 2) Samostojeća metalna konstrukcija CW/UW 50
- 3) Akustička vuna debljine 50mm (70kg/m³)
- 4) Zvučna membrana Lamix 5kg/m² debljine 2.5mm
- 5) Ploča Vidiwall debljine 12.5mm



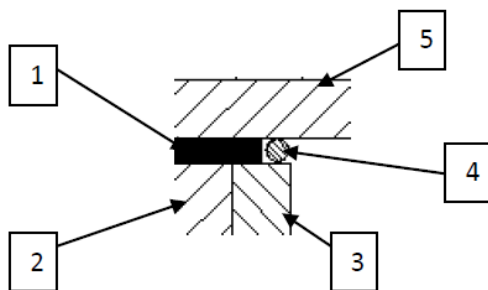
Ukupna debljina zidne obloge cca 65mm

Konstrukcija je po obimu presvučena zvučno izolacionom trakom:



Zvučno izolaciona Traka se prepušta u skladu sa Detaljem A

Zvučno izolaciona traka se prepušta tako da prva gipsana ploča legne kompletnom debljinom preko trake a da završna ploča legne na dihtung traku jednom polovinom svoje debljine dok se preostala šupljina po obodu popunjava akustičkim gitom.



DETALJ A (Izvodjenje spoja zidne obloge sa bočnim pregradama)

- 1. Antivibraciona traka**
- 2. Zvučna membrana**
- 3. Vidiwall ploča**
- 4. Akril**
- 5. Postojeći masivni zid, pod ili plafon**



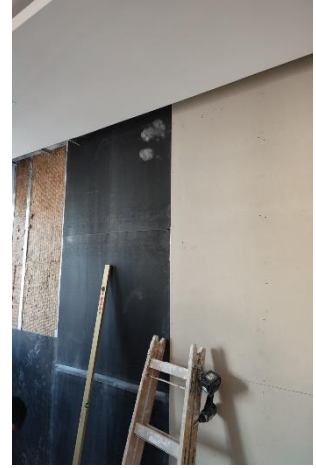
Postavljanje konstrukcije i vune



Postavljanje zvučne membrane



Popunjavanje spojeva zv. membrane



Lepljenje trake na spojevima membrane



Postavljanje Vidiwall ploča

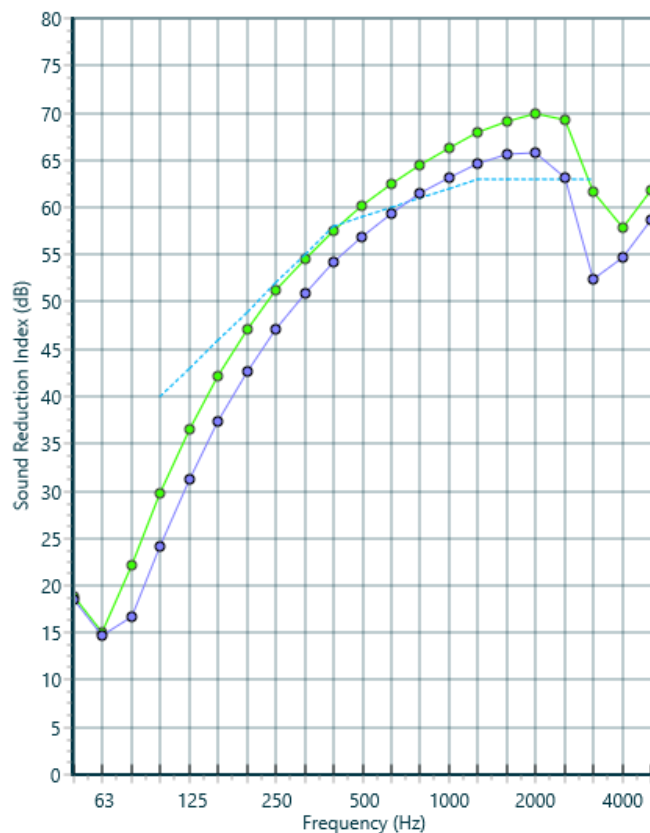
Zvučna membrana Lamix 5 ADH



Lamix 5 ADH je masivna sintetička samolepljiva akustička membrana površinske mase 5kg/m², debljine 2.6 mm.

Laboratorijski indeks zvučne izolacije R_w iznosi 22 dB. Efikasne su kao antivibracione membrane, za postavljanje između slojeva ploča lakih pregrada, kao i spuštenih plafona, a mogu se koristiti i za izradu složenijih kombinovanih izolacionih sistema, odnosno sendvič panela sa poroznom ispunom i sa visokim indeksom zvučne izolacije. Efikasna je i za prigušenje vibracija metalnih panela i pregrada, izolaciju kućišta kompresora, motorskih prostora ali i kao izolacija na strukturnim spojevima koji stvaraju zvučne mostove.

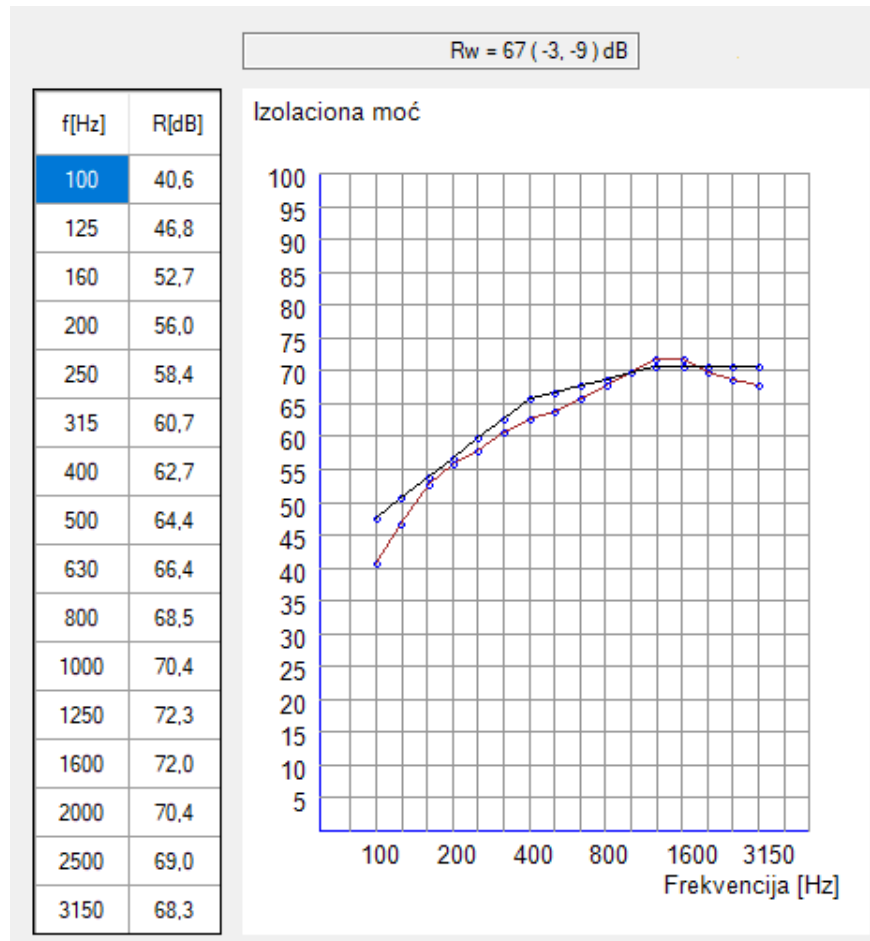
Isporuka u tablama dimenzija 1000mm x 1200mm



Ljubičasto – Zvučna izolacija pregradnog zida - konstrukcija 75mm, gips ploče 2x 12.5mm obostrano sa ispunom od kamene vune debljine 50mm **$R_w = 54$ dB**

Zeleno – Isti pregradni zid sa dodatkom membrane Lamix 5 ADH između gipsanih ploča **$R_w = 60$ dB**

EFIKASNOST ZIDNE OBLOGE ZO 65 - CW Vidiwall + Lamix



Računska zvučna izolaciona moć zidne obloge ZO 65 - CW Vidiwall + Lamix u sadejstvu sa postojećim zidom od šupljeg bloka debljine 19cm obostrano malterisanog slojem maltera od 15mm

Realno očekivani indeks građevinske zvučne izolovanosti $R_w' = 56-58$ dB

NAPOMENA:

Prikazane vrednosti zvučne izolacije služe za medjusobnu komparaciju različitih sistema. Stvarne vrednosti koje će se ostvariti na objektu mogu značajno odstupati od ovih vrednosti u zavisnosti od postojanja bočnog provodjenja, zvučnih mostova, nivoa apsorpcije kao i nivoa pozadinske buke.

ZVUČNA IZOLACIJA ZIDA OD ŠUPLJEG BLOKA BEZ ZIDNE OBLOGE

