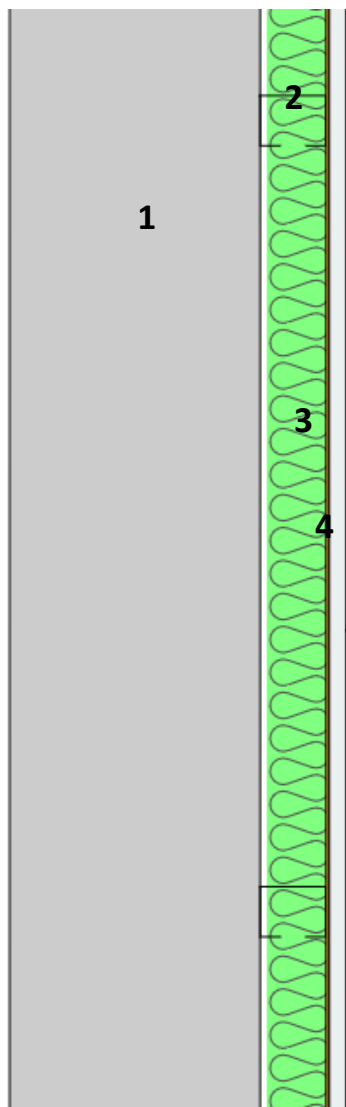


ZIDNA OBLOGA ZO 70 - Soundline

Izvodi se montažom konstrukcije od metalnih CW profila koji se ne vezuju za postojeće zidove



- 1) Postojeći masivni zid
- 2) Samostojeća metalna konstrukcija CW/UW 50
- 3) Akustička vuna debljine 50mm (70kg/m³)
- 4) Zvučna membrana Lamix debljine 2.5mm
- 5) Specijalna sendvič zvučno izolaciona ploča ZIPS dB



Ukupna debljina zidne obloge cca 70mm

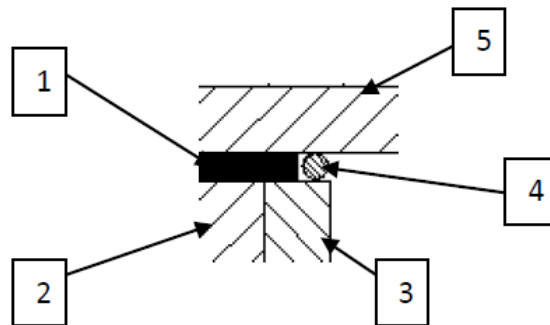
(Napomena: Boja ploča se može razlikovati zavisno od šarže)

Konstrukcija je po obimu i na svojim frontovima presvučena zvučno izolacionom trakom:



Zvučno izolaciona Traka se prepušta u skladu sa Detaljem A

Zvučno izolaciona traka se prepušta tako da prva gipsana ploča legne kompletnom debljinom preko trake a da završna ploča legne na dihtung traku jednom polovinom svoje debljine dok se preostala šupljina po obodu popunjava akustičkim gitom.



DETALJ A (Izvodjenje spoja zidne obloge sa bočnim pregradama)

- 1. Antivibraciona traka**
- 2. prvi sloj panela Zips Db**
- 3. drugi sloj panela Zips Db**
- 4. Akрил**
- 5. Postojeći masivni zid, pod ili plafon**

PRINCIP UGRADNJE



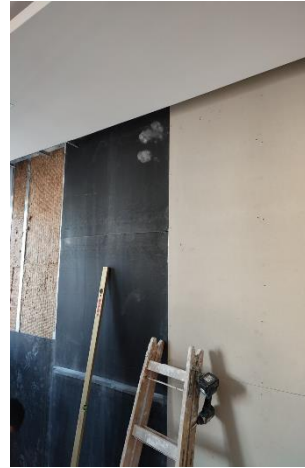
Postavljanje konstrukcije i vune



Postavljanje zvučne membrane



Popunjavanje spojeva zv. membrane



Lepljenje trake na spojevima membrane



Postavljanje panela ZIPS dB

Ukupna debljina zidne obloge je cca 7 cm (minimalno, zavisno od stanja postojećeg zida)

Zvučno izolaciona ploča Zips dB



Zips dB je masivni panel za suhu gradnju namenjen poboljšanju zvučne izolacije lakih pregradnih zidova, zidnih obloga i spuštenih plafona.

Sastoji se od dve masivne ploče debljine 8mm i viskoelastičnog medjusloja koji ih fizički razdvaja i omogućava nezavisno oscilovanje čime efikasno pomera frekvenciju koincidencije ka višim rekvencijama i na taj način značajno poboljšava ukupnu efikasnost sistema zvučne izolacije

Dimenzije ploče: 1200mm x 1200mm x 16.5mm

Zvučna membrana Lamix 5 ADH

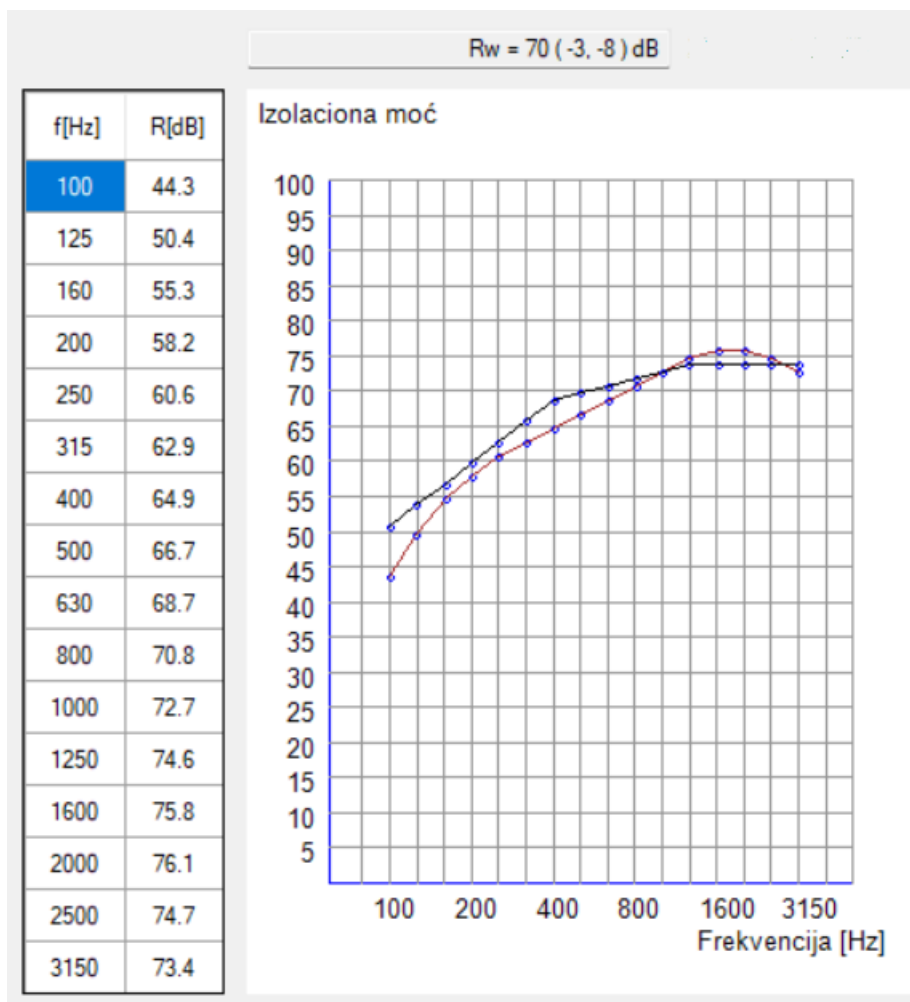


Lamix 5 ADH je masivna sintetička samolepljiva akustička membrana površinske mase 5kg/m², debljine 2.6 mm.

Laboratorijski indeks zvučne izolacije R_w iznosi 22 dB. Efikasne su kao antivibracione membrane, za postavljanje između slojeva ploča lakih pregrada, kao i spuštenih plafona, a mogu se koristiti i za izradu složenijih kombinovanih izolacionih sistema, odnosno sendvič panela sa poroznom ispunom i sa visokim indeksom zvučne izolacije. Efikasna je i za prigušenje vibracija metalnih panela i pregrada, izolaciju kućišta kompresora, motorskih prostora ali i kao izolacija na strukturnim spojevima koji stvaraju zvučne mostove.

Isporuka u tablama dimenzija 1000mm x 1200mm

EFIKASNOST ZIDNE OBLOGE ZO 70 - Soundline



Računska zvučna izolaciona moć zidne obloge ZO 70 - Soundline u sadejstvu sa postojećim zidom od šupljeg bloka debljine 19cm obostrano malterisanog slojem maltera od 15mm

Realno očekivani indeks građevinske zvučne izolovanosti $R_w' = 60-62 \text{ dB}$

NAPOMENA:

Prikazane vrednosti zvučne izolacije služe za medjusobnu komparaciju različitih sistema. Stvarne vrednosti koje će se ostvariti na objektu mogu značajno odstupati od ovih vrednosti u zavisnosti od postojanja bočnog provodjenja, zvučnih mostova, nivoa apsorpcije kao i nivoa pozadinske buke.

ZVUČNA IZOLACIJA ZIDA OD ŠUPLJEG BLOKA BEZ ZIDNE OBLOGE

